

# PARALISI DEL FACCIALE

## UN APPROCCIO LOGOPEDICO MIOFUNZIONALE OROFACCIALE

**ONLINE** 31 gennaio-1 febbraio 2025

### DOCENTE

**Pasqualina ANDRETTA** Logopedista specializzata in terapia miofunzionale e motricità orofacciale, Docente presso il CdL in Logopedia dell'Università di Padova, Padova

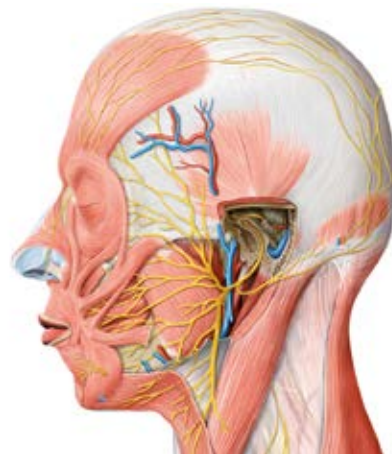
**18 ECM**

Logopedisti, Studenti dell'ultimo anno del CdL

€ 210 IVA inclusa



**RISPARMIA - consulta le OFFERTE**



Il volto umano, la bocca, costituiscono l'interfaccia comunicativa per eccellenza e le espressioni del viso sono il principale mezzo di comunicazione analogica. Il sistema neuromotorio oro facciale è costituito dal VII° n.c. e dai muscoli facciali che permettono l'espletamento delle funzioni orali di base nonché la mimica orofacciale. Le diverse componenti - segmenti del viso agiscono anche sulla protezione degli occhi, sull'alimentazione e sulla parola necessari per mantenere la comunicazione e le relazioni interpersonali.

La Paralisi del Facciale (PF) comporta una riduzione dei movimenti del volto con compromissione delle funzioni orali (suzione-masticazione-deglutizione-articolazione verbale fonatoria - mimica orofacciale) e ripercussione livello estetico, emotivo, relazionale e sociale al di là del deficit funzionale.

### Obiettivo

• Fornire una metodologia teorico-pratica attraverso un'attenta analisi dei risultati medici correlati ad una valutazione logopedica dei segni oggettivi e soggettivi del paziente per giungere ad un risultato rapido, efficace al fine del miglioramento della qualità di vita.

## PROGRAMMA

**Venerdì - h. 9.00-18.00 - Sabato - h. 9.00-13.00**

- Anatomico-fisiopatologia del VII° nervo cranico
- Mimica orofacciale e comunicazione analogica
- Sensibilità orofacciale
- Definizione di Paralisi Facciale
- Classificazione delle lesioni e gravità
- Etiologia
- Diagnostica
- Terapie mediche - chirurgiche - rieducative (cenni)
- Diagnostica specifica: bilancio logopedico

#### Protocollo di valutazione logopedica

- indice disabilità volto umano
- scala Gravità di House e Brackman e Tabella Lazarini
- valutazione Sunnybook facial Grading System
- valutazione dei disturbi dell'articolazione verbale fonatoria nelle paralisi del VII°

- Compromissione della sensibilità e delle Funzioni orofacciali
- Protocollo personale ripreso da F. Martin (adattamento sec. Andretta)
- Raccolta dati - test quantitativi - antropometria logopedica

#### Terapia Miofunzionale Logopedica specifica:

- la motivazione del paziente
- la postura del paziente durante la terapia logopedica
- materiale e setting specifico per la rieducazione/riabilitazione del VII° n.c.
- Importanza del Massaggio Orofaciale: Video dimostrativi
- Termoterapia: stimolazione termica, tattile, olfattiva e gustativa
- Terapia a vibrazione di frequenza
- Massaggio Orofaciale con vibrazione di frequenza: Video dimostrativo
- Training passivo

#### ESERCITAZIONI PRATICHE

- Esercizi attivi del complesso orofacciale
- Esercizi intra-orali manuali e/o testine a vibrazione intra-orali
- Esercizi specifici: benefici e controindicazioni
- Esercizi prassici finalizzati

- Terapia logopedica nella fase flaccida/sequela
- Riattivazione - Riprogrammazione
- Le sincinesie
- Lo spasmo emifacciale
- Terapia logopedica nella post-chirurgia del VII° n.c.
- Controindicazioni alla terapia logopedica

#### ESERCITAZIONI PRATICHE

- Esercitazioni pratiche con casi clinici (video)
- Monitoraggio e mantenimento

Valutazione ECM



### WEBINAR IN DIRETTA

dopo l'iscrizione riceverete via mail il link e le istruzioni per partecipare al corso online