

NEURALTERAPIA

TECNICHE DI INFILTRAZIONE DI ANESTETICI LOCALI

MILANO 21-22 giugno 2024

DOCENTE

Gianfranco MAGGI Specialista in radiologia, Diploma in agopuntura e medicina cinese
Diploma in omeopatia e omotossicologia, Ancona

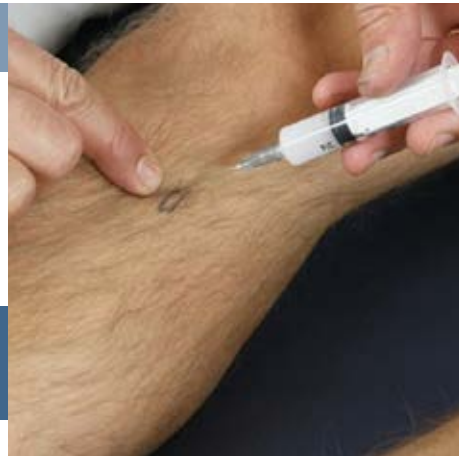
12 ECM

Medici, Medici Specializzandi

€ 390 IVA inclusa



RISPARMIA - consulta le OFFERTE



La neuralterapia è una tecnica di medicina complementare usata nel trattamento del dolore, cronico e acuto, e di diverse patologie. Consiste nell'iniezione di anestetici locali (quali procaina, lidocaína) nella cute, nei muscoli, nei nervi o plessi nervosi, nelle articolazioni, in altri organi o in altri punti nevralgici (come le cicatrici), allo scopo di eliminare centri di irritazione o di riattivare circuiti di regolazione disturbati. La neuralterapia consente, spesso, di ottenere risultati positivi in termine di guarigione grazie alla identificazione e al successivo trattamento del campo di disturbo laddove la terapia allopatica e, a volte, anche la terapia omeopatica anche corretta, non consentono la risoluzione del problema. Il corso si propone di offrire le basi teoriche e pratiche per una corretta applicazione della tecnica neuralterapica nel trattamento delle malattie funzionali loco-regionali o a carattere sistemico (astenia, cefalea, ipertensione, lombalgia, sciatalgia, ed ogni infiammazione articolare, comprese quelle traumatiche e sportive etc). Il corso prevede una parte introduttiva teorica e una preponderante parte pratica-infiltrativa, da eseguirsi su manichino o tra gli stessi partecipanti, per l'approccio a patologie di frequente riscontro nella pratica ambulatoriale.

PROGRAMMA

Prima giornata - h. 9.00-18.00

- Brevi cenni storici sulla origine della metodica
- Il fenomeno secondo di F. e W. Huneke
- La matrice extracellulare quale interfaccia tra ambiente esterno ed interno, centro del sistema di regolazione di base
- Il sistema neurovegetativo (orto e parasimpatico)
 - rapporti con la matrice extracellulare ed asse P.N.E.I.
- Il ruolo del linfatico nella genesi della malattia
- La terapia corretta di drenaggio della matrice extracellulare e del linfatico con fitoterapici-omeopatici e sali di Shuessler
- L'importanza del controllo del ph nell'equilibrio omeostatico
- Diagnosi differenziale tra malattia funzionale ed organica
 - elenco delle malattie da eccesso orto e parasimpatico
 - la semeiotica per riconoscerle
- Definizione di campo di disturbo.
- Relazione causale tra campo di disturbo e malattia funzionale
 - loco regionale o sistemica
- Localizzazione dei principali campi di disturbo (cicatrice-odontoni-cheloidi etc)
- Relazione tra odontone (dente -gengiva) ed organi e visceri.
- Identificazione e test del campo di disturbo con esame kinesiologico.
- La terapia d'organo o viscere per via riflessa attraverso la infiltrazione neuralterapica degli odontoni corrispondenti.
- Materiale in uso nella pratica neuralterapica.
- Trattamento del campo di disturbo con anestetico locale (procaina) da sola o con rimedi fitoterapici e/o omeopatici
 - cicatrice cutanea
 - cheloide - cicatrice da parto cesareo
 - tecnica di infiltrazione dei poli tonsillari e spazio retromolare
- Tecnica di infiltrazione neuralterapica nella spalla dolorosa
 - tenosinovite del tendine del capo lungo del bicipite
 - tenosinovite inserzionale (entesite)
 - tenosinovite calcifica
 - borsite sottodeltoidea

Seconda giornata - h. 9.00-13.00

- Breve ripasso delle nozioni principali enunciate
- Spazio per domande-approfondimenti di quanto già trattato
- Tecnica infiltrativa del ginocchio doloroso
 - infiltrazione intra-articolare
 - infiltrazione del tendine sovra e sottorotuleo
 - infiltrazione dei legamenti collaterali
- Tecnica di infiltrazione neuralterapica nella cervicaglia
 - infiltrazione dei poli tonsillari
 - infiltrazione dei trigger points
 - punti di Adler-Langer
 - infiltrazione dell'odontone focalizzato
 - infiltrazione dello sternocleidomastoideo
 - infiltrazione delle mastoidi
 - infiltrazione delle temporo-mandibolari.
- Tecnica di infiltrazione neuralterapica
 - dorsalgia
 - lombalgia
 - lombo-sciatalgia
- Tecnica di infiltrazione neuralterapica nella nevralgia del trigemino
 - branca oftalmica
 - branca mascellare
 - branca mandibolare
- Tecnica di infiltrazione neuralterapica
 - emicrania
 - cefalea

Valutazione ECM