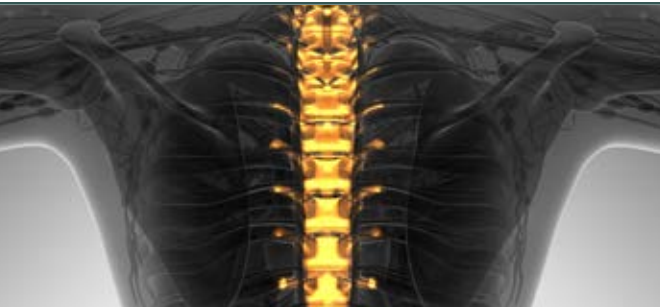


## ADVANCES IN PHYSIOTHERAPY

# RACHIDE TORACICO

### PATIENT-ORIENTED PROBLEM-SOLVING



**MILANO 29 ottobre 2021**

## DOCENTI

**Marco Primavera**

Dottore in Fisioterapia, Marotta (PU)

**Paolo Bizzarri**

Dottore in Fisioterapia, Civitanova Marche (MC)

### Peculiarità del corso

Saranno proposte numerose tecniche di trattamento e molti esercizi essenziali per la pratica clinica quotidiana. Saranno discussi e approfonditi alcuni casi clinici allo scopo di fornire **strumenti pratici immediatamente applicabili** nella pratica clinica.

Codice FRTA

## PROGRAMMA

**un giorno - 8 ore - orario 9.00 - 18.00**

- Anatomia e fisiologia del rachide toracico
- Il dolore toracico non muscoloscheletrico: Red flags
- Il dolore toracico muscoloscheletrico e il dolore riferito delle strutture toraciche e costali
  - Il dolore cervicale e di spalla di origine toracica
  - Il dolore lombare di origine toracica
- Quadri clinici:
  - TOS
- Il ruolo del torace nell'interdipendenza regionale, nei disturbi:
  - dolore cervicale, di spalla, dell'arto superiore, lombare, dell'arto inferiore
- Principi di trattamento conservativo con la revisione delle più recenti evidenze scientifiche
- Il ruolo di terapia manuale, esercizio terapeutico ed educazione terapeutica
- Come condurre la valutazione funzionale:
  - Raccolta anamnestica - Ispezione - Palpazione - Valutazione dei movimenti attivi
  - Test provocativi - Valutazione della mobilità passiva
  - Valutazione muscolare - Test speciali

### Esercitazione pratica

- Tecniche di mobilizzazione articolare diretto a strutture vertebrali e costali di:
  - Rachide toracico superiore (Cervicotoracico)
  - Rachide toracico medio - Rachide Toracico inferiore (Toracolombare)
- Tecniche per la riduzione della reattività
- Tecniche di manipolazione lombare (HVLA thrust manipulation)
  - Rachide Toracico Superiore (Cervicotoracica)
    - ° Tecnica Dog ° Tecnica Lateral Breack ° Tecnica Nelson ° Rachide Toracico Medio
  - Rachide Toracico Inferiore ° Tecnica Dog
    - ° Tecnica Dog ° Tecnica Butterfly ° Rachide Toracico Inferiore ° Tecnica Dog
    - ° Tecnica Butterfly
- Tecniche specifiche per il trattamento dei tessuti molli

### Esercitazione pratica

- Esercizio terapeutico
  - esercizi per il ripristino di un corretto controllo motorio

### Esercitazione pratica

- Discussione aperta e condivisione di strategie terapeutiche
- Valutazione ECM

Il rachide toracico rappresenta l'anello di congiunzione tra il tratto cervicale e il tratto lombare. Infatti, per quanto il dolore toracico muscoloscheletrico presenti valori di prevalenza minori rispetto al dolore cervicale o lombare, limitazioni e disturbi a livello delle strutture toraciche, cervico-toraciche e toraco-lombari si sono dimostrate presenti in soggetti con dolore a livello del quadrante superiore e inferiore. Allo stesso modo, strutture toraciche si sono dimostrate in grado di riprodurre sintomi dolorosi a livello di lombare e cervicale, e il trattamento di torace e coste si è dimostrato utile nel migliorare sintomi in soggetti con disturbi in altre zone del corpo, secondo il modello dell'interdipendenza regionale. Questo corso teorico-pratico, unico nel suo genere, parte dalle più rilevanti acquisizioni scientifiche per fornire le conoscenze utili alla gestione del paziente, con un'attenzione particolare alla valutazione e al trattamento manuale e manipolativo del paziente. Sarà proposto un approccio che integra la valutazione con la scelta delle tecniche di trattamento dando ampio spazio alle tecniche di mobilizzazione, manipolazione vertebrale, trattamento dei tessuti molli ed esercizio terapeutico. Uno degli obiettivi del corso sarà di migliorare le abilità di ognuno nell'esecuzione dell'esame funzionale e delle tecniche di terapia manuale.

## Obiettivi

- Fornire le conoscenze più aggiornate riguardo il dolore toracico
- Sintetizzare e proporre le più appropriate e rilevanti acquisizioni scientifiche presenti "oggi" in letteratura, secondo un approccio "best practice"
- Fornire le conoscenze cliniche utili a comprendere le caratteristiche del dolore e le più efficaci tecniche di terapia manuale
- Favorire lo sviluppo delle competenze cliniche individuali, di ragionamento clinico e di gestione del paziente
- Insegnare la corretta esecuzione di tecniche per il trattamento dei tessuti molli
- Fornire gli strumenti per perfezionare le proprie abilità nella valutazione e nell'utilizzo delle tecniche di trattamento
- Insegnare la corretta esecuzione delle tecniche di terapia manuale, in particolare nelle tecniche di manipolazione vertebrale
- Fornire le più efficaci soluzioni di esercizio terapeutico specifico e le più aggiornate e valide norme comportamentali ed educazionali
- Insegnare la corretta esecuzione e somministrazione dell'esercizio



QUOTA  
€ 200

Offerte  
e sconti



## DESTINATARI

Medici (fisiatria, ortopedia, sport, MMG, reumatologia),  
Fisioterapisti (titolo equipollente DM 27/7/00)  
Studenti dell'ultimo anno del CdL