

DISFAGIA

GESTIONE DEL PAZIENTE IN AMBITO SANITARIO E DOMICILIARE

ONLINE 18 ottobre 2025

DOCENTE

Giacomo SECCAFIEN Logopedista,
Esperto in disfagia, Venezia



WEBINAR IN DIRETTA

dopo l'iscrizione riceverete
via mail il link e le istruzioni
per partecipare al corso online

12 ECM

Medici (tutte le specialità), Logopedisti, Fisioterapisti (titolo equipollente DM 27/7/00), Infermieri, Massofisioterapisti iscritti all'elenco speciale, OSS, Studenti dell'ultimo anno del CdL

€230 IVA inclusa



RISPARMIA - consulta le OFFERTE

Per disfagia si intende qualsiasi alterazione della deglutizione, in una qualsiasi delle sue fasi. Tale segno o sintomo - in base alla capacità della persona di riferire il disturbo o la rilevazione dello stesso da parte del medico - colpisce una vasta gamma di popolazione, eterogenea: dai soggetti anziani alle persone con patologie neurologiche, dal quadro oncologico e di trattamento a quello post-chirurgico, dalla manipolazione del farmaco alla base psicogena.

Questa condizione, spesso sottovalutata, può avere gravi ripercussioni sulla salute, aumentando il rischio di malnutrizione, disidratazione e polmonite ab ingestis, con conseguenze che possono compromettere significativamente la qualità della vita o la sopravvivenza stessa. La gestione della disfagia richiede quindi un approccio interdisciplinare che coinvolge diverse figure professionali, dai tecnici sanitari (in primis il servizio di logopedia) alla sfera infermieristica, dagli operatori socio-sanitari alla chiave medica e psicologica, con l'obiettivo di garantire interventi mirati ed efficaci.

Il corso è rivolto a tutti i professionisti sanitari che si trovano ad affrontare la disfagia nella pratica quotidiana.

L'obiettivo è fornire strumenti pratici e conoscenze basate sulle più recenti evidenze scientifiche, migliorando la capacità di riconoscere il disturbo, applicare interventi appropriati e collaborare efficacemente con gli specialisti per garantire il massimo livello di sicurezza e benessere per la persona.

Obiettivi

- Far conoscere la disfagia nelle sue componenti di definizione, etiologia, gravità e classificazione, come segno o sintomo di quadri potenzialmente vitali.
- Dare consapevolezza delle strategie riabilitative, compensative, di supporto nutrizionale e assistenziali adeguate, per garantire sicurezza e benessere delle persone con disfagia.
- Condividere la Vision interdisciplinare per una presa in carico di rete tra team logopedico, nutrizionale, medico, neurologico e psicologico.

PROGRAMMA

Un giorno - h. 9.00-18.00

Disfagia

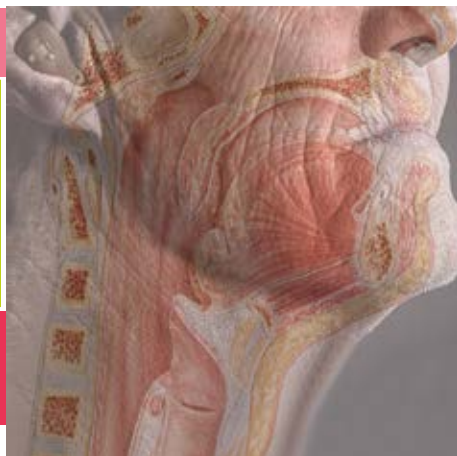
- Cos'è la disfagia?
- Che tipi di disfagia esistono?
- Cosa provoca la disfagia e quali problemi causa?
- Meccanismi fisiologici della deglutizione fino all'identificazione precoce dei segni della sua possibile alterazione.

Principali strategie di valutazione e gestione

- Focus su:
 - adattamenti nutrizionali
 - tecniche di alimentazione sicura
 - ruolo dell'équipe multidisciplinare nell'elaborazione di piani assistenziali personalizzati

Implicazioni etiche

- Sfide legate alla gestione della disfagia nei diversi contesti assistenziali, con particolare attenzione alla qualità delle cure e al rispetto della dignità del paziente.
- Valutazione ECM



Le esercitazioni pratiche si svolgeranno in diretta sotto la guida del docente

Tutto il materiale sarà inviato in formato elettronico